



WETLANDIA

Vetlanda 2021-06-04

## Specifikation mobil förskola

<b>Grundfordon</b>	Iveco Crossway NF 12,1 årsmodell 2021. Vit RAL9010  12100x2550x3460m LBH • 235kw/320hk • dörrar 1+1+0 • 295/80 R 22,5 • VOITH automat • 310 ltr tank • ISRI förarstol • 24 platser (+ förare) • stolar IVECO Lineo inkl. 22st lösa barnstolar • 3 punkts bälte m fast rygg • röd stolklädsel • Bagage 3,5kubm • Webasto 30kW med tidur • klimat-anläggning värme/kyla • Fogmaker motorsläckning • Alkolås Dräger • VDO färdskrivare • 360 kamera • Solpaneler
<b>Beskrivning förskoledel</b>	Höj och sänkbara bord (även som liggplats med dyna) • utdragslådor i bagage • kompletterande batterisystem med laddning 230V • tilläggsvärmare m timer för kupé • elverk 2,6/2,9kW • köks del med arbetsbänk, underskåp och överskåp, rostfri ho • mikrovågsugn 20ltr • kylskåp m frysfack ca 100ltr • VVB 20ltr • Torkskåp med avfuktare & golvbrunn • toalett m skötbord • motordriven markis 5m (utfall 2,5m) • uttag för värmeskåp i bagage • rostfria tankar • färskvatten (ca 100ltr), gråvatten (ca 100ltr) • septiktank (ca 80ltr) • samtliga tankar med nivågivare samt frost skyddade • skotork • Inverter 230V/2000W • centraldammsugare
<b>Garanti</b>	2 år för chassi, motor och drivlina, 5 år för lackering och rost. 2 år för ombyggnation tillhörande mobil förskola (komponenter och inredning)  <i>Garanti gäller under förutsättning att all service är utförd enligt serviceplan och att angivet bränsle används. Används annat bränsle faller garantin för alla komponenter som har samröre med ej godkänt bränsle. För inredning och påbyggnad gäller normalt slitage.</i>
<b>Utbildning</b>	I samband med leverans ingår 2 dgr handhavande utbildning.
<b>Finansiering</b>	Hyra, Leasing eller avbetalning
<b>Service avtal</b>	Tilläggsavtal för löpande service o underhåll tas fram efter önskemål.
<b>Övrigt</b>	Kundanpassade eller övriga byggnationer efter förfrågan

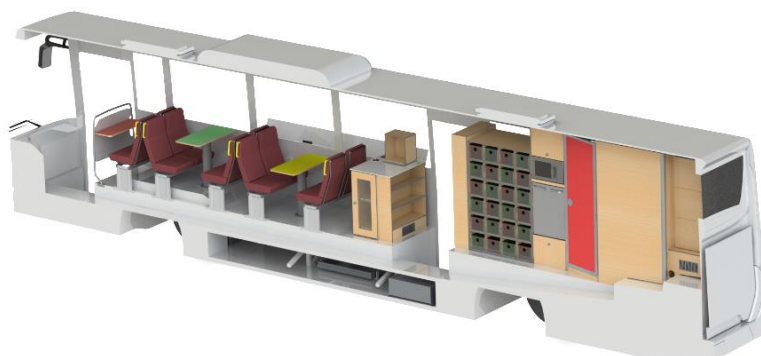
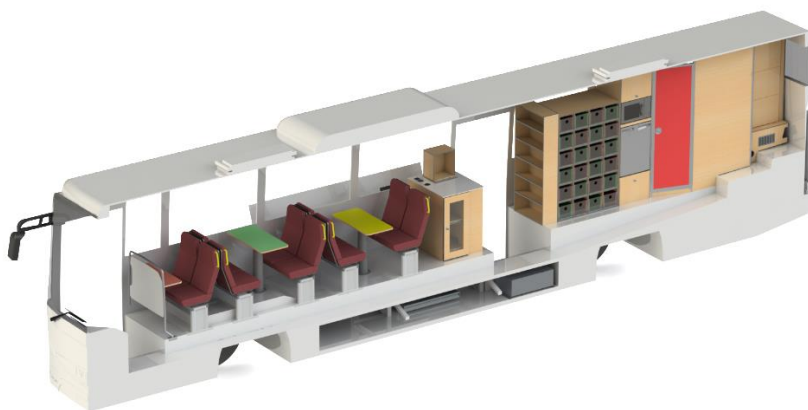


WETLANDIA





WETLANDIA





WETLANDIA





WETLANDIA

